

中華民國112年度

新 北 市 總 預 算

新北市政府教育局主管

新北市地方教育發展基金
新北市蘆洲區成功國民小學

附屬單位預算之分預算
(非營業部分)

(法定版)

新北市蘆洲區成功國民小學編

新北市蘆洲區成功國民小學
新北市地方教育發展基金
目 次
中 華 民 國 112 年度

一、業務計畫及預算說明.....	第	1	-	4	頁
二、預算主要表					
1、基金來源、用途及餘絀預計表.....	第	5	-	5	頁
2、基金來源、用途及餘絀預計表說明.....	第	6	-	6	頁
3、現金流量預計表.....	第	7	-	7	頁
三、預算明細表					
1、基金來源明細表.....	第	8	-	8	頁
2、基金用途明細表.....	第	9	-	13	頁
四、預算附表					
單位(或計畫)成本分析表.....	第	14	-	14	頁
五、預算參考表					
1、5年來主要業務計畫分析表.....	第	15	-	15	頁
2、員工人數彙計表.....	第	16	-	16	頁
3、用人費用彙計表-依人員別.....	第	18	-	19	頁
4、用人費用彙計表-依用途別.....	第	20	-	21	頁
5、各項費用彙計表.....	第	22	-	25	頁
六、附 錄					
1、預計平衡表.....	第	26	-	26	頁
2、資本資產明細表.....	第	27	-	27	頁

新 北 市 蘆 洲 區 成 功 國 民 小 學

新 北 市 地 方 教 育 發 展 基 金

業務計畫及預算說明

中華民國 112 年度

壹、基金概況

一、設立宗旨及願景

- (一)本校依據「國民教育法」之規定辦理，以養成德、智、體、群、美五育均衡發展之健全國民為宗旨。
- (二)本校自 99 年度起依教育經費編列與管理法第 13 條規定設置「新北市地方教育發展基金」，以促進教育健全發展，提昇教育經費運用績效。

二、施政重點

- (一)培育五育兼備，多元性向發展之健全國民。
- (二)加強生活教育，引導人生正確價值方向和行為態度。
- (三)陶冶並平衡身心發展，促進並調和群己關係。
- (四)發揮輔導效能，防止高關懷學生中輟，建立友善校園。
- (五)形塑優質化校園，發揮境教潛移默化功效。

三、組織概況

本校設置校長 1 人，綜理全校校務，下設教務處、學務處、總務處、輔導室、附設幼兒園、人事室及會計室等單位，員額編制教師 160 人、教保員 3 人、職員 8 人、技工 1 人、工友 4 人、廚工 2 人，共計 179 人。

四、基金歸類及屬性

本基金係預算法第 4 條第 1 項第 2 款所定，特定收入來源，供特殊用途之特別收入基金，並編製附屬單位預算。

貳、業務計畫

單位：新臺幣千元

一、基金來源

來源別	本年度預算數	實施內容
勞務收入	752	服務收入 75 萬 2 千元。
財產收入	16	財產處分收入 1 萬元、利息收入 6 千元。
政府撥入收入	230,422	公庫撥款收入 2 億 3,042 萬 2 千元。
教學收入	1,377	學雜費收入 137 萬 7 千元。
其他收入	30	雜項收入 3 萬元。

二、基金用途

業務計畫	本年度預算數	實施內容
國民教育業務計畫	232,197	本年度預算編列 2 億 3,219 萬 7 千元，計有普通班 84 班、特教班 5 班、附設幼兒園 4 班，合計 93 班，學生人數 2,463 人；另有補校 3 班，學生人數 52 人；本計畫擬新購各科教學設備，充實各科教材，以提高教學效能，革新教學方法；辦理場地開放、藝文競賽、數位教學、科學推廣、學生輔導等項目，以期透過各項活動，強健學生身心體魄，增進學生生活智慧；配合校務推動行政處室支援工作，進而增進運作效能。
建築及設備業務計畫	600	本年度預算編列 60 萬元，計有其他設備 60 萬元，辦理充實各項教學、辦公設備及學校館藏圖書。

參、預算概要

一、基金來源及用途之預計

(一)本年度基金來源 2 億 3,259 萬 7 千元，較上年度預算數 2 億 2,429 萬 9 千元，增加 829 萬 8 千元，約 3.70%，主要係市庫撥款收入增加所致。

(二)本年度基金用途 2 億 3,279 萬 7 千元，較上年度預算數 2 億 2,429 萬 9 千元，增加 849 萬 8 千元，約 3.79%，主要係用人費用增加所致。

二、基金餘絀之預計

本年度基金來源及用途相抵後，差短為 20 萬元，較上年度預算數 0 元，增加 20 萬元，將移用以前基金餘額 20 萬元支應。

三、補辦預算事項：無。

肆、以前年度計畫實施成果概述

一、前（110）年度計畫實施成果概述：基金來源決算數 2 億 3,139 萬 7,497 元，基金用途決算數 2 億 2,953 萬 2,880 元，賸餘數 186 萬 4,617 元。

二、上年度已過期間（111 年 1 月 1 日至 6 月 30 日止）計畫實施成果概述：

(一)基金來源部分：徵收及依法分配收入 9,296 元、勞務收入 34 萬 3,065 元、財產收入 1,595 元、政府撥入收入 1 億 4,119 萬 9,441 元、教學收入 75 萬 6,200 元、其他收入 7 萬 7,344 元。

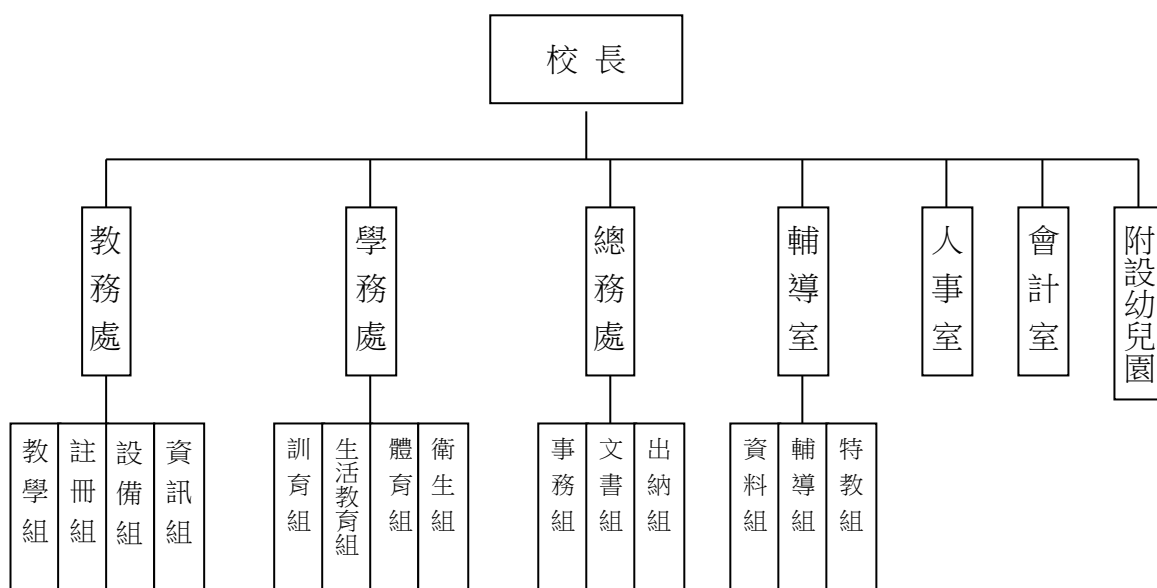
(二)基金用途部分：國民教育業務計畫 1 億 3,361 萬 1,640 元、建築及設備業務計畫 19 萬 375 元。

(三)總計 111 年上半年賸餘數 858 萬 4,926 元。

伍、組織系統圖

新北市蘆洲區成功國民小學

組 織 系 統 圖



員額編制表																						
教育人員					公務人員												技工工友				編制員額總計	
總班級數	總教師人數	校長	教保員	專任運動教練	組長	幹事	護理師或護士	營養師	主任(人)	助理員(人)	書記(人)	人事管理員	主任(會)	佐理員(會)	會計員	留用人員	合計	技工	工友	廚工		合計
93	160	1	3		1	2	2	1	1				1				8	1	4	2	7	179

新北市蘆洲區成功國民小學
 新北市地方教育發展基金
基金來源、用途及餘絀預計表
 中華民國112年度

單位：新臺幣千元

前年度決算數	項 目	本年度預算數	上年度預算數	比較增減(一)
231,397	基金來源	232,597	224,299	8,298
4	徵收及依法分配收入	0	0	0
4	違規罰款收入	0	0	0
487	勞務收入	752	600	152
487	服務收入	752	600	152
231	財產收入	16	16	0
226	財產處分收入	10	10	0
5	利息收入	6	6	0
229,022	政府撥入收入	230,422	222,276	8,146
229,022	公庫撥款收入	230,422	222,276	8,146
1,477	教學收入	1,377	1,377	0
1,477	學雜費收入	1,377	1,377	0
176	其他收入	30	30	0
176	雜項收入	30	30	0
229,533	基金用途	232,797	224,299	8,498
229,230	國民教育計畫	232,197	223,974	8,223
229,230	國民小學教育	232,197	223,974	8,223
303	建築及設備計畫	600	325	275
0	營建及修建工程	0	0	0
60	交通及運輸設備	0	100	-100
243	其他設備	600	225	375
1,865	本期賸餘（短絀－）	-200	0	-200
6,727	期初基金餘額	8,591	6,627	1,965
0	解繳公庫	0	0	0
8,591	期末基金餘額	8,391	6,627	1,765

備註：

新北市蘆洲區成功國民小學
新北市地方教育發展基金
基金來源、用途及餘絀預計表說明
中華民國 112 年度

壹、基金來源：

- 一、勞務收入：本年度預算數為 75 萬 2 千元，主要為場地租借收入 75 萬 2 千元。
- 二、財產收入：本年度預算數為 1 萬 6 千元，主要為財產報廢變賣收入 1 萬元、專戶利息收入 6 千元。
- 三、政府撥入收入：本年度預算數為 2 億 3,042 萬 2 千元，主要為市庫撥款收入 2 億 3,042 萬 2 千元。
- 四、教學收入：本年度預算數為 137 萬 7 千元，主要為附設幼兒園學費 120 萬 4 千元、附設幼兒園學生活動費 17 萬 3 千元。
- 五、其他收入：本年度預算數為 3 萬元，主要為資源回收收入 3 萬元。

貳、基金用途：

- 一、國民教育業務計畫：本年度預算數為 2 億 3,219 萬 7 千元，主要擬新購各科教學設備，充實各科教材，以提高教學效能，革新教學方法；辦理場地開放、藝文競賽、數位教學、科學推廣、學生輔導等項目，以期透過各項活動，強健學生身心體魄，增進學生生活智慧；配合校務推動行政處室支援工作，進而增進運作效能。
- 二、建築及設備業務計畫：本年度預算數為 60 萬元，包括其他設備 60 萬元，主要係辦理充實各項教學、辦公設備及學校館藏圖書，以改善教學環境，增進教學效能。

新北市蘆洲區成功國民小學
 新北市地方教育發展基金
現金流量預計表
 中華民國112年度

單位：新臺幣千元

項	目	預	算	數	說	明
業務活動之現金流量						
本期賸餘(短絀)				-200		
調整非現金項目				0		
流動資產淨減(淨增)				0		
流動負債淨增(淨減)				0		
業務活動之淨現金流入(流出)				-200		
其他活動之現金流量						
增加短期債務及其他負債				0		
增加其他負債				0		
增加其他資產				0		
增加其他資產				0		
其他活動之淨現金流入(流出)				0		
現金及約當現金之淨增(淨減)				-200		
期初現金及約當現金				41,836		
期末現金及約當現金				41,636		

註：

新北市蘆洲區成功國民小學
 新北市地方教育發展基金
基金來源明細表
 中 華 民 國 112年 度

單位：新臺幣千元

科目及業務項目	單 位	預 算 數			說 明
		數量 (業務量)	利(費)率	金 額	
勞務收入				752	
服務收入	年	1	600,000	600	場地租借(收支併列)
服務收入	年	1	152,000	152	場地租借(收支併列)-新 北市市管公有房舍屋頂 設置太陽光電發電系統 標租案獎勵金
財產收入				16	
財產處分收入	年	1	10,000	10	財產報廢變賣收入
利息收入	年	1	6,000	6	專戶利息收入
政府撥入收入				230,422	
公庫撥款收入	年	1	230,422,000	230,422	市庫撥款收入
教學收入				1,377	
學雜費收入	年	1	1,204,000	1,204	學費-幼兒園
學雜費收入	年	1	173,000	173	學生活動費(收支併 列)-幼兒園
其他收入				30	
雜項收入	年	1	30,000	30	資源回收(收支併列)
總 計：				232,597	

新北市蘆洲區成功國民小學
新北市地方教育發展基金
基金用途明細表
中華民國112年度

單位：新臺幣千元

前年度 決算數	業務計畫及 用途別科目	本年度 預算數	上年度 預算數	計畫內容說明
229,230 ⁵³	國民教育計畫	232,197	223,974	
229,230 ⁵³²	國民小學教育	232,197	223,974	
219,599 ¹	用人費用	221,138	211,119	
137,626 ¹¹	正式員額薪資	142,274	131,563	
134,066 ¹¹³	職員薪金	141,209	130,498	教職員薪資
2,495		0	0	
1,064 ¹¹⁴	工員工資	1,065	1,065	工友及廚工薪資
5,339 ¹²	聘僱及兼職人員薪資	2,269	2,256	
60 ¹²¹	聘用人員薪金	0	0	
527		0	0	
329 ¹²²	約僱職員薪金	342	329	啟智班教師助理員約僱三等1名 薪資
1,718 ¹²⁴	兼職人員酬金	900	900	兼代課鐘點費
2,706		0	0	
0		72	72	補校導師費
0		47	47	補校兼職人員工作補助費-行政 鐘點費
0		198	198	補校兼職人員工作補助費-兼職 費
0		52	52	國小兼任輔導教師減課鐘點費
0		658	658	補校鐘點費
1,196 ¹³	超時工作報酬	1,296	1,202	
1,193 ¹³¹	加班費	68	68	補校工友加班費
3		60	60	場地租借(收支併列)-辦理各項 活動加班費
0		1,168	1,074	未休假加班費
32,229 ¹⁵	獎金	31,743	31,741	
15,337 ¹⁵¹	考績獎金	15,000	15,000	教職員工考績獎金
16,835 ¹⁵²	年終獎金	16,700	16,700	教職員工年終獎金
57		0	0	
0		43	41	啟智班教師助理員約僱三等年 終獎金
26,550 ¹⁶	退休及卹償金	27,148	28,217	
760 ¹⁶¹	職員退休及離職金	21	20	啟智班教師助理員約僱三等離 職儲金提撥
95		0	0	
25,652		14,046	14,489	教職員退撫基金提撥
0		12,838	13,465	教職員退休金、撫慰金、獎勵 金
0		200	200	長期代理代課教師勞退準備金
42 ¹⁶²	工員退休及離職金	43	43	廚工勞退準備金提撥
16,659 ¹⁸	福利費	16,408	16,140	
13,736 ¹⁸¹	分擔員工保險費	13,200	13,200	教職員工公保、勞保、健保
218		0	0	
0		45	44	啟智班教師助理員約僱三等勞 保、健保

新北市蘆洲區成功國民小學
新北市地方教育發展基金
基金用途明細表
中華民國112年度

單位：新臺幣千元

前年度 決算數	業務計畫及 用途別科目	本年度 預算數	上年度 預算數	計畫內容說明
49183	傷病醫藥費	493	226	教職員健康檢查費
51218Y	其他福利費	16	16	啟智班教師助理員休假補助費
2,144		2,200	2,200	公教人員各項補助(婚喪及生育補助、子女教育補助相關費用)
0		6	6	教職員休假補助費(逾10日)
0		448	448	教職員休假補助費(10日內)
019	提繳費	0	0	
0191	提繳工資墊償費用	0	0	
4,8862	服務費用	6,339	6,028	
1,01121	水電費	1,832	1,691	
858212	工作場所電費	12	12	補校水電費-電費
0		150	50	場地租借(收支併列)-電費
0		1,470	1,429	電費
153214	工作場所水費	200	200	水費
13522	郵電費	166	166	
33221	郵費	30	30	郵資
102222	電話費	136	136	全校電話費
1223	旅運費	160	160	
7231	國內旅費	10	10	國內旅費
0		150	150	校外教學-國內旅費
5235	貨物運費	0	0	
4324	印刷裝訂與廣告費	30	30	
43241	印刷及裝訂費	30	30	各項資料印刷裝訂費
98325	修理保養及保固費	1,470	1,352	
10251	土地改良物修護費	0	0	
240252	一般房屋修護費	400	400	辦公房屋相關建物修繕
0		452	400	場地租借(收支併列)-辦公房屋 相關建物修繕
52255	機械及設備修護費	80	80	各項機械及設備修繕
57		0	0	
0		66	0	專用下水道機器操作運轉及維 修相關經費
78256	交通及運輸設備修護費	50	50	廣播系統相關通訊設備修護費
546257	雜項設備修護費	300	300	雜項設備修護費
0		90	90	場地租借(收支併列)-雜項設備 修護費
0		32	32	飲水設備維護費
226	保險費	0	0	
2265	雜項設備保險費	0	0	
2,48227	一般服務費	2,478	2,426	
1,257279	外包費	60	60	校園保全服務費
0		1,248	1,248	庶務性工作委外辦理費用

新北市蘆洲區成功國民小學
 新北市地方教育發展基金
基金用途明細表
 中華民國112年度

單位：新臺幣千元

前年度 決算數	業務計畫及 用途別科目	本年度 預算數	上年度 預算數	計畫內容說明
767	27D 計時與計件人員酬金	818	778	校園門禁安全維護費-僱用專人值勤2人薪資、保險、年終工作獎金及退職準備
139		0	0	
318	27F 體育活動費	2	2	啟智班教師助理員文康活動費
0		350	338	教職員工文康活動費
92	28 專業服務費	77	77	
2	285 講課鐘點、稿費、出席 審查及查詢費	0	0	
55		30	30	講師鐘點費及專家學者出席費
24	287 委託檢驗(定)試驗認證 費	30	30	高低壓供電電氣技工維護費
7	28A 電腦軟體服務費	0	0	
4		0	0	
0	28Y 其他專業服務費	17	17	校園環境維護費用
126	29 公共關係費	126	126	
126	291 公共關係費	126	126	應業務需要加強公共關係之費用
1,629	3 材料及用品費	1,922	1,893	
161	31 使用材料費	86	86	
1	312 燃料	0	0	
143	314 建築材料	40	40	校舍修繕材料相關經費
17	315 設備零件	46	46	各項設備零件相關經費
1,468	32 用品消耗	1,836	1,807	
0	321 辦公(事務)用品	0	0	
82		6	6	推動學校健康促進政策經費
898		300	300	辦公及教學相關用品
0		152	152	電腦設備及維護管理費
0		18	18	補校辦公費
0		702	676	辦公費-辦公(事務)用之消耗及非消耗品
25	322 報章雜誌	30	30	訂閱圖書、報紙及雜誌相關費用
8	323 農業與園藝用品及環境 美化費	60	60	校園綠美化及環境清潔衛生用品
18		27	27	資源回收(收支併列)-校園環境清潔衛生用品
17		0	0	
29	324 化學藥劑與實驗用品	30	30	教學實驗用品
1	326 食品	0	0	
51	328 醫療用品(非醫療院所 使用)	53	52	口腔檢查及保健工作經費
0		8	8	健康中心衛生保健費
78	32Y 其他用品消耗	40	40	社團活動經費

新北市蘆洲區成功國民小學
 新北市地方教育發展基金
基金用途明細表
 中華民國112年度

單位：新臺幣千元

前年度 決算數	業務計畫及 用途別科目	本年度 預算數	上年度 預算數	計畫內容說明
6232Y	其他用品消耗	133	118	學生活動費(收支併列)-幼兒園
199		60	60	辦理各項活動經費
0		62	69	體育教學活動經費
0				補校學生教材購置暨學習活動
0		101	101	費
0		27	30	運動會相關經費
0		27	30	特教班教材編輯費
2654	租金、償債、利息及相關 手續費	200	200	特教班常年事務費
3443	機器租金	0	0	
34432	機械及設備租金	0	0	
1144	交通及運輸設備租金	0	0	
6442	車租	0	0	
5		0	0	
22045	雜項設備租金	200	200	
220451	雜項設備租金	200	200	辦公費-影印機租金
2,8417	會費、捐助、補助、分 攤、照護、救濟與交流活 動費	2,598	4,734	
1071	會費	8	8	
1712	學術團體會費	0	0	
9713	職業團體會費	8	8	辦公費-營養師、心理師及護理 師護士公會會費
2,52472	捐助、補助與獎助	2,473	4,599	
1726	獎助學員生給與	0	0	
2,215		2,018	4,142	低收入戶、中低收入戶、身心 障礙及家庭突遭變故學生午餐 補助
0		30	24	國小原住民學生獎學金
0		129	140	國小低收入戶學生助學金
072Y	其他捐助、補助與獎助	3	3	資源回收(收支併列)-獎勵學生 之獎品
290		7	7	幼兒園兒童節禮物
17		0	0	
0		158	155	教師節紀念品
0		128	128	國小兒童節禮物
24874	補貼、獎勵、慰問、照 護與救濟	87	97	
7743	獎勵費用	0	0	
219		69	79	資深優良教師獎勵金
12744	慰問、照護及濟助金	18	18	退休(職)人員三節慰問金
10		0	0	
6075	競賽及交流活動費	30	30	
54751	技能競賽	30	30	參加各項競賽活動相關費用

新北市蘆洲區成功國民小學
 新北市地方教育發展基金
基金用途明細表
 中華民國112年度

單位：新臺幣千元

前年度 決算數	業務計畫及 用途別科目	本年度 預算數	上年度 預算數	計畫內容說明
5751	技能競賽	0	0	
99	其他	0	0	
991	其他支出	0	0	
791Y	其他	0	0	
3		0	0	
3035M	建築及設備計畫	600	325	
605M3	交通及運輸設備	0	100	
605	購建固定資產、無形資產、非理財目的之長期投資及營舍與設施工程支出	0	100	
6051	購建固定資產	0	100	
60515	購置交通及運輸設備	0	100	
2435M4	其他設備	600	225	
2435	購建固定資產、無形資產、非理財目的之長期投資及營舍與設施工程支出	600	225	
24351	購建固定資產	600	225	
49514	購置機械及設備	100	0	充實各項教學及辦公設備
40		310	50	充實各項教學及辦公設備
98516	購置雜項設備	50	50	充實學校館藏圖書
0		100	0	充實各項教學及辦公設備
55		40	55	學生活動費(收支併列)-充實各項教學及辦公設備
0		0	70	
229,533	總計	232,797	224,299	

新北市蘆洲區成功國民小學
 新北市地方教育發展基金
 單位（或計畫）成本分析表
 中華民國 112 年度

單位：新臺幣千元

計 畫 別	單位	單位成本 (元)或 平 均 利 (費) 率	數量	預 算 數	說 明
國民教育計畫				232,197	
國民小學教育				232,197	
建築及設備計畫				600	
其他設備				600	
合 計				232,797	

新北市蘆洲區成功國民小學
 新北市地方教育發展基金
 5 年來主要業務計畫分析表

中 華 民 國 112年 度

單位：新臺幣千元

年 度 及 項 目	單位	數量	單位成 本(元)或平 均利(費)率	預（決）算 數	說 明
本年度預算數				232,797	
國民教育計畫				232,197	
建築及設備計畫				600	
上年度預算數				224,299	
國民教育計畫				223,974	
建築及設備計畫				325	
前年度決算數				229,533	
國民教育計畫				229,230	
建築及設備計畫				303	
109年度決算數				230,195	
國民教育計畫				228,162	
建築及設備計畫				2,033	
108年度決算數				228,249	
國民教育計畫				227,867	
建築及設備計畫				382	

新北市蘆洲區成功國民小學
 新北市地方教育發展基金
員工人數彙計表
 中華民國 112 年度

單位:人

科 目	上年度最高可 進用員額數	本年度增減(-)數	本年度最高可 進用員額數	說 明
專任人員	170	6	176	
職員	166	6	172	
技工	0	0	0	
約僱人員	1	0	1	
工友	1	0	1	
廚工	2	0	2	
總 計	170	6	176	

註1：1.聘用及約僱人員係指基金按其法定組織編制，依「聘用人員聘用條例」及「行政院與所屬中央及地方各機關 約僱人員僱用辦法」規定聘用或約僱之人員，非依前開規定之聘僱人員，概不列入本表。
 2.其他兼任人員係指有關機關兼辦基金業務之現職人員，應說明領有兼職酬金之人數。

註2：校園門禁僱用專人值勤2人。

本頁空白

新北市蘆洲區
 新北市地方
用人費用
 中華民國

科 目	正式員 額薪資	聘僱人 員薪資	超時工 作報酬	津 貼	獎 金			退休及
					年終獎金	考績獎金	其他	退休金
總 計	142,274	342	1,296		16,743	15,000		27,148
國民教育計畫	142,274	342	1,296		16,743	15,000		27,148
正式人員	142,274		1,296		16,700	15,000		14,289
聘僱人員		342			43			21
兼任人員								
其他人員								12,838

1、「計時與計件人員酬金」：校園門禁僱用專人值勤818千元。

2、「考績獎金：依公務人員考績法第7、8、12條暨公立高級中等以下學校教師成績考核辦法第4條等規定，預算人數149人，預算金額為15,000千元。年終獎金：依據行政院各年度訂定之軍公教人員年終工作獎金發給注意事項，預算人數176人，預算金額為16,743千元。

成功國民小學
教育發展基金
彙計表
112年度

單位：新臺幣千元

卹償金	資遣費	福 利 費				提繳費	合 計	兼任人員 用人費用	總 計
		分擔保 險費	傷病醫 藥費	提撥福 利金	其他				
		13,245	493		2,670		219,211	1,927	221,138
		13,245	493		2,670		219,211	1,927	221,138
		13,200	493		2,654		205,906		205,906
		45			16		467		467
								1,927	1,927
							12,838		12,838

新北市蘆洲區
新北市地方
用人費用
中華民國

科 目	正式員 額薪資	聘僱人 員薪資	超時工 作報酬	津 貼	獎 金			退休及
					年終獎金	考績獎金	其他	退休金
總 計	142,274	342	1,296		16,743	15,000		27,148
國民教育計畫	142,274	342	1,296		16,743	15,000		27,148
職員薪金	141,209							
工員工資	1,065							
約僱職員薪金		342						
兼職人員酬金								
加班費			1,296					
考績獎金						15,000		
年終獎金					16,743			
職員退休及離職金								27,105
工員退休及離職金								43
分擔員工保險費								
傷病醫藥費								
其他福利費								

1、「計時與計件人員酬金」：校園門禁僱用專人值勤818千元。

2、「考績獎金：依公務人員考績法第7、8、12條暨公立高級中等以下學校教師成績考核辦法第4條等規定，預算人數149人，預算金額為15,000千元。年終獎金：依據行政院各年度訂定之軍公教人員年終工作獎金發給注意事項，預算人數176人，預算金額為16,743千元。

成功國民小學
教育發展基金
彙計表
112年度

單位：新臺幣千元

卹償金	資遣費	福 利 費				提繳費	合 計	兼任人員 用人費用	總 計
		分擔保 險費	傷病醫 藥費	提撥福 利金	其他				
		13,245	493		2,670		219,211	1,927	221,138
		13,245	493		2,670		219,211	1,927	221,138
							141,209		141,209
							1,065		1,065
							342		342
								1,927	1,927
							1,296		1,296
							15,000		15,000
							16,743		16,743
							27,105		27,105
							43		43
		13,245					13,245		13,245
			493				493		493
					2,670		2,670		2,670

新北市蘆洲區成功國民小學
 新北市地方教育發展基金
各項費用彙計表
 中華民國112年度

單位：新臺幣千元

前 年 度 決 算 數	上 年 度 預 算 數	科 目	本 年 度 預 算 數				
			合 計	國民教育計畫	建築及設備計畫		
219,599	211,119	用人費用	221,138	221,138	0		
137,626	131,563	正式員額薪資	142,274	142,274	0		
136,562	130,498	職員薪金	141,209	141,209	0		
1,064	1,065	工員工資	1,065	1,065	0		
5,339	2,256	聘僱及兼職人員薪資	2,269	2,269	0		
587		聘用人員薪金	0	0	0		
329	329	約僱職員薪金	342	342	0		
4,423	1,927	兼職人員酬金	1,927	1,927	0		
1,196	1,202	超時工作報酬	1,296	1,296	0		
1,196	1,202	加班費	1,296	1,296	0		
32,229	31,741	獎金	31,743	31,743	0		
15,337	15,000	考績獎金	15,000	15,000	0		
16,891	16,741	年終獎金	16,743	16,743	0		
26,550	28,217	退休及卹償金	27,148	27,148	0		
26,508	28,174	職員退休及離職金	27,105	27,105	0		
42	43	工員退休及離職金	43	43	0		
16,659	16,140	福利費	16,408	16,408	0		
13,953	13,244	分擔員工保險費	13,245	13,245	0		
49	226	傷病醫藥費	493	493	0		
2,657	2,670	其他福利費	2,670	2,670	0		
		提繳費	0	0	0		
		提繳工資墊償費用	0	0	0		
4,886	6,028	服務費用	6,339	6,339	0		
1,011	1,691	水電費	1,832	1,832	0		
858	1,491	工作場所電費	1,632	1,632	0		
153	200	工作場所水費	200	200	0		
135	166	郵電費	166	166	0		
33	30	郵費	30	30	0		
102	136	電話費	136	136	0		
12	160	旅運費	160	160	0		

新北市蘆洲區成功國民小學
 新北市地方教育發展基金
各項費用彙計表
 中華民國112年度

單位：新臺幣千元

前 決 算 數	上 預 算 數	科 目	本 年 度 預 算 數				
			合 計	國民教育計畫	建築及設備計畫		
7	160	國內旅費	160	160	0		
5		貨物運費	0	0	0		
43	30	印刷裝訂與廣告費	30	30	0		
43	30	印刷及裝訂費	30	30	0		
983	1,352	修理保養及保固費	1,470	1,470	0		
10		土地改良物修護費	0	0	0		
240	800	一般房屋修護費	852	852	0		
110	80	機械及設備修護費	146	146	0		
78	50	交通及運輸設備修護費	50	50	0		
546	422	雜項設備修護費	422	422	0		
2		保險費	0	0	0		
2		雜項設備保險費	0	0	0		
2,482	2,426	一般服務費	2,478	2,478	0		
1,257	1,308	外包費	1,308	1,308	0		
906	778	計時與計件人員酬金	818	818	0		
318	340	體育活動費	352	352	0		
92	77	專業服務費	77	77	0		
57	30	講課鐘點、稿費、出席審查及查詢費	30	30	0		
24	30	委託檢驗(定)試驗認證費	30	30	0		
11		電腦軟體服務費	0	0	0		
	17	其他專業服務費	17	17	0		
126	126	公共關係費	126	126	0		
126	126	公共關係費	126	126	0		
1,629	1,893	材料及用品費	1,922	1,922	0		
161	86	使用材料費	86	86	0		
1		燃料	0	0	0		
143	40	建築材料	40	40	0		

新北市蘆洲區成功國民小學
 新北市地方教育發展基金
各項費用彙計表
 中華民國112年度

單位：新臺幣千元

前 年 度 決 算 數	上 年 度 預 算 數	科 目	本 年 度 預 算 數				
			合 計	國民教育計畫	建築及設備計畫		
17	46	設備零件	46	46	0		
1,468	1,807	用品消耗	1,836	1,836	0		
980	1,152	辦公（事務）用品	1,178	1,178	0		
25	30	報章雜誌	30	30	0		
43	87	農業與園藝用品及 環境美化費	87	87	0		
29	30	化學藥劑與實驗用品	30	30	0		
1		食品	0	0	0		
51	60	醫療用品(非醫療院所使用)	61	61	0		
339	448	其他用品消耗	450	450	0		
265	200	租金、償債、利息及相關手續費	200	200	0		
34		機器租金	0	0	0		
34		機械及設備租金	0	0	0		
11		交通及運輸設備租金	0	0	0		
11		車租	0	0	0		
220	200	雜項設備租金	200	200	0		
220	200	雜項設備租金	200	200	0		
303	325	購建固定資產、無形資產、非理財目的之長期投資及營舍與設施工程支出	600	0	600		
303	325	購建固定資產	600	0	600		
89	50	購置機械及設備	410	0	410		
60	100	購置交通及運輸設備	0	0	0		
153	175	購置雜項設備	190	0	190		
2,841	4,734	會費、捐助、補助、分攤、照護、救濟與交流活動費	2,598	2,598	0		
10	8	會費	8	8	0		
1		學術團體會費	0	0	0		

新北市蘆洲區成功國民小學
 新北市地方教育發展基金
各項費用彙計表
 中華民國112年度

單位：新臺幣千元

前 年 度 算 數	上 年 度 預 算 數	科 目	本 年 度 預 算 數				
			合 計	國民教育計 畫	建築及設備 計畫		
9	8	職業團體會費	8	8	0		
2,524	4,599	捐助、補助與獎助	2,473	2,473	0		
2,216	4,306	獎助學員生給與	2,177	2,177	0		
308	293	其他捐助、補助與 獎助	296	296	0		
248	97	補貼、獎勵、慰 問、照護與救濟	87	87	0		
226	79	獎勵費用	69	69	0		
22	18	慰問、照護及濟助 金	18	18	0		
60	30	競賽及交流活動費	30	30	0		
60	30	技能競賽	30	30	0		
9		其他	0	0	0		
9		其他支出	0	0	0		
9		其他	0	0	0		
229,533	224,299	合 計	232,797	232,197	600		

新北市蘆洲區成功國民小學
 新北市地方教育發展基金
預計平衡表
 中華民國112年12月31日

單位：新臺幣千元

110年12月31日 實 際 數	科 目	112年12月31日 預 計 數	111年12月31日 預 計 數	比較增減
2,198,964	資 產 合 計	2,198,764	2,198,964	-200
2,198,964	資 產	2,198,764	2,198,964	-200
42,757	流動資產	42,557	42,757	-200
41,836	現金	41,636	41,836	-200
41,836	銀行存款	41,636	41,836	-200
921	預付款項	921	921	0
921	預付費用	921	921	0
769	投資、長期應收款 項、貸墊款及準備金	769	769	0
769	準備金	769	769	0
769	退休及離職準備 金	769	769	0
2,155,438	其他資產	2,155,438	2,155,438	0
2,155,438	什項資產	2,155,438	2,155,438	0
455	暫付及待結轉帳 項	455	455	0
2,154,983	代管資產	2,154,983	2,154,983	0
2,190,373	負 債	2,190,373	2,190,373	0
30,285	流動負債	30,285	30,285	0
30,285	應付款項	30,285	30,285	0
30,211	應付代收款	30,211	30,211	0
73	應付費用	73	73	0
2,160,088	其他負債	2,160,088	2,160,088	0
2,160,088	什項負債	2,160,088	2,160,088	0
2,960	存入保證金	2,960	2,960	0
769	應付退休及離職 金	769	769	0
2,154,983	應付代管資產	2,154,983	2,154,983	0
1,376	暫收及待結轉帳 項	1,376	1,376	0
8,591	基金餘額	8,391	8,591	-200
8,591	基金餘額	8,391	8,591	-200
8,591	基金餘額	8,391	8,591	-200
8,591	累積餘額	8,391	8,591	-200
2,198,964	負債及基金餘額合計	2,198,764	2,198,964	-200

信託代理與保證資產
 保管品
 保證品

2,673 信託代理與保證負債
 405 應付保管品
 2,268 應付保證品

2,673
 405
 2,268

新北市蘆洲區成功國民小學

新北市地方教育發展基金

資本資產明細表

中華民國112年度

單位：新臺幣千元

項 目	取得成本 (期初餘額)	以前年度 累計折舊/ 長期投資 評價	本 年 度 變 動					本年度累 計折舊/長 期投資評 價變動數	期末餘額
			增 加		減 少		主要增減 原因說明		
			金 額	類型	金 額	類型			
非理財目的之長期投資									
土地									
土地改良物									
房屋及建築									
機械及設備	19,126	14,140	410	(1)				1,549	3,847
交通及運輸設備	6,879	3,357		(1)				640	2,882
雜項設備	11,414	6,870	190	(1)				871	3,863
購建中固定資產									
租賃資產									
租賃權益改良									
電腦軟體									
權利									
發展中之無形資產									
其他無形資產									
遞耗資產									
其他									
合計	37,419	24,367	600					3,060	10,591

註：

